

KANALDECKEL WÄCHTER

PRODUKTÜBERSICHT



KANALDECKEL WÄCHTER



TECHNISCHE DATEN

IP-Rating	IP66
LxBxH	109mm x 53mm x 33mm
Datenübertragung	LoRa™ oder NB-IoT / LTE-M
max. Messdistanz	Bis zu 3 Meter
Lokalisierung	Möglich in Versionen NB-IoT oder LTE-CAT-M1
Energiespeicher	Primärzelle
Material	Glasfaserverstärkter Kunststoff, UV- und witterungsbeständig

MONTAGEARTEN

- Verschraubung
- Magnethalterung
- Kleben
- Sockel-/Haltermontage

SENSOR PROFIL

Der Kanaldeckelwächter (KDW) steht für hohe Messqualität und robuste Verarbeitung. Durch ein ausgeklügeltes System zur einfachen und festen Anbringung direkt unter dem Schachtdeckel kann der Sensor schnell und sicher montiert werden.

Das integrierte Radar misst ständig ob sich Wasser im Schacht befindet und ob es zu Einstau oder Überstau kommt. Durch den integrierten Gyroskopsensor erkennt der KDW wenn sich die Lage der Schachtabdeckung verändert.

Meldet der Sensor die veränderte Lage des Schachtdeckels oder Überstau im Schacht, werden diese Informationen innerhalb weniger Millisekunden an den Cloud Service gesendet, dort analysiert und per Push Notification an Ihre App gesendet.

LPWAN-CONNECTIVITY



CORE FEATURES

- **OPTIMIERTE REICHWEITE**
Die Antennenperformance ist auf das Gehäuse und die Elektronik abgestimmt. Das erlaubt nicht nur sehr gute Reichweiten, sondern gleichzeitig einen geringeren Stromverbrauch in den Sendephasen. Weiterhin bietet der Sensor eine gute Durchdringung, auch bei ungünstiger Anbringung.
- **GENAUE MESSERGEBNISSE**
Unser kombiniertes Messsystem bestehend aus unterschiedlichen Messtechnologien und ermöglicht präzise Messungen auch bei schwierigen Umgebungsbedingungen. Der Sensor ist für viele Anwendungen im Bereich der Füllstandserfassung einsetzbar.
- **LANGE LAUFZEITEN**
Durch ein innovatives Power-Management und hochwertige Primärzellen lassen sich lange Laufzeiten erzielen. Diese werden durch die anwendungsspezifische Anpassung von Mess- und Senderate des Sensors weiter verbessert.

5G READY



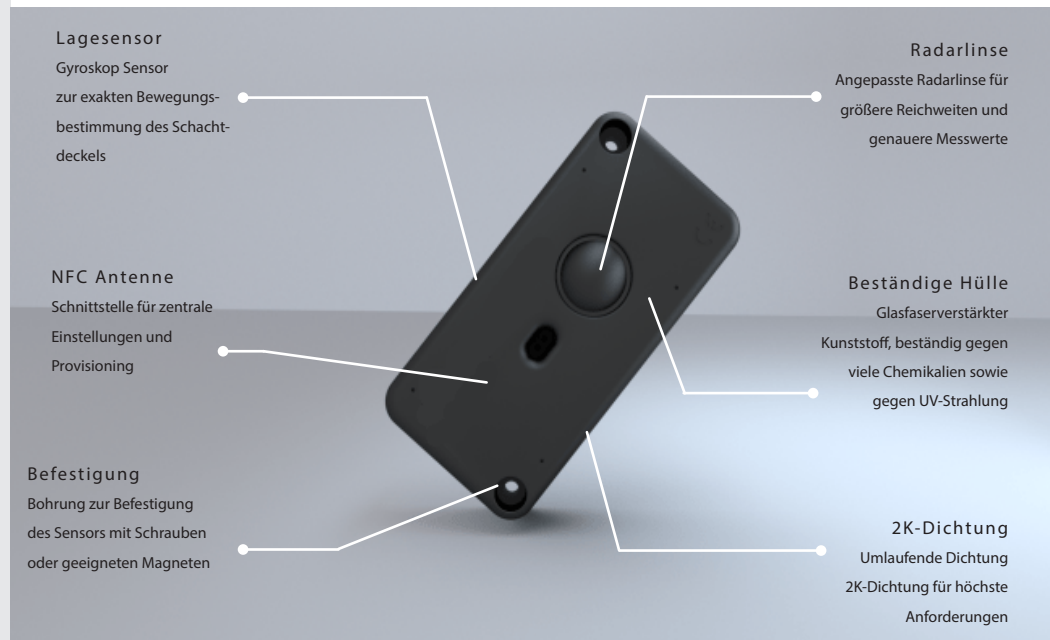
Unsere NB-IoT und LTE-CAT-M1 Sensoren setzen auf die neusten Technologien und sind damit kompatibel mit dem aufstrebenden 5G Mobilfunkstandard. Das garantiert lange Produktlebenszeiten und einen beständigen Support.

KANALDECKEL WÄCHTER

PRODUKTÜBERSICHT

KONTAKT

info@spekter.de
www.spekter.de



EXTENDED FEATURES

● PROVISIONING OVER NFC



Die Aktivierung des Sensors erfolgt via NFC und bietet die Möglichkeit, sensor- und netzwerkspezifische Einstellungen an die jeweilige Anwendung anzupassen. Die App ATLASConnect ist im jeweiligen App Store für Android und iOS erhältlich.

● RADAR TECHNOLOGIE

Neben dem optischen Messprinzip kommt ein Radar zum Einsatz, das sich durch eine besondere Robustheit gegenüber Umwelteinflüssen auszeichnet. Mit diesem Prinzip kann der Sensor beispielsweise außerhalb von Kunststofftanks angebracht werden, um die Füllhöhe zu bestimmen.

● LOKALISIERUNG

Für die Varianten NB-IoT und LTE-CAT-M1 steht ein Lokalisierungsservice zur Verfügung. Die Lokalisierung benötigt kein gesondertes GPS-Modul und ist daher eine stromsparende und günstige Möglichkeit der Standortbestimmung.

● ÖFFNUNGS- und VANDALISMUSDETEKTION

Unser Sensor verfügt über eine Öffnungs- und Vandalismusedetektion. Die Öffnungsdetektion kann entweder durch eine Lageänderung an der Klappe selbst oder durch einen angebrachten Magneten ausgelöst werden.

● ROBUSTE VERPACKUNG

Bei unserem Gehäuse setzen wir auf technische Materialien aus der Elektrotechnik und dem Automobilbau. Das glasfaserverstärkte Material überzeugt mit guten Reibungs- und Verschleißigenschaften und besitzt eine hohe chemische Widerstandsfähigkeit, sowie eine ausgezeichnete UV- und Witterungsbeständigkeit.